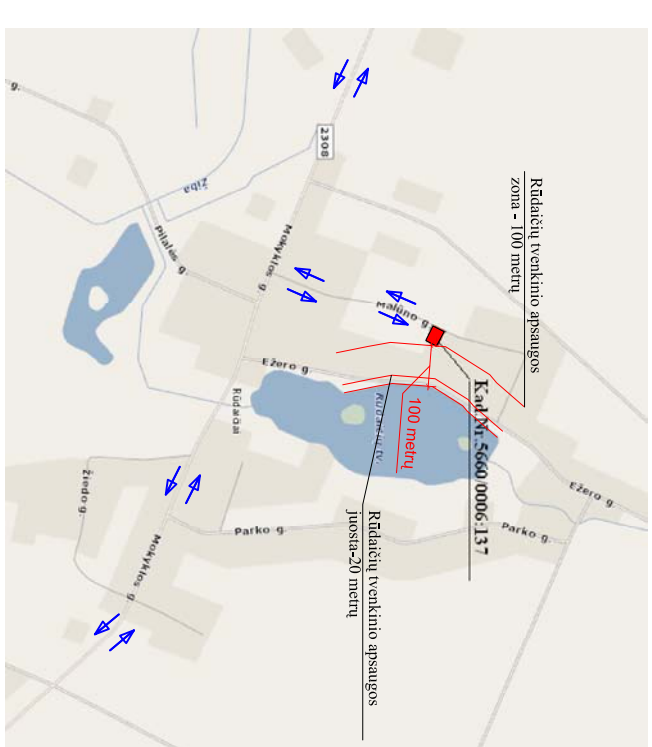


BUTINIŲ NUOTEKŲ TINKLŲ PRISIJUNGIMO SCHEMA

SUSISIEKIMO SISTEMOS ORGANIZAVIMO SCHEMA



SUTARTINIAI ŽENKLAI:

- PLANUOJAMA SKLYPO RIBA
 - EISMO KRYPTYS
- Planuojama teritorija yra Rūdinčių k., Kretingos raj. I planuojama sklypą patenkama iš Malūno gatvės D(1-2) kategorijos RL-12 metrų. Planuojamoje teritorijoje transporto priemonių srovėjimas numatomas sklypų ribose, ant kietą dangą dengtų paviršių. Automobilų parkavimas detalizuojamas rengiant techninius projektus. Nuovazą projektuoti pagal KTR 1.01:2008 „Automobilių keliai“ reikalavimus. Susisiekimo sistema, įvertinus planuojamos teritorijos aplinką, išorės ryšius, susisiekimo poreikį tenkina ir planuojamų sklypų ir esamų gretimųjų reikalavimus.

SUDERINTA
Kretingos rajono savivaldybės administracijos Žemės ūkio skyriaus vyriausiojo specialistas
Dalia Vazgirdienė
Kretingos klientų aptarnavimo grupės vadovė *08.08.09. Antanas Buta*

SUDERINTA
AB "Lietuvos dujos" Klaipėdos filialas
Inžinerinio skyriaus vadovaujantis inžinierius
Mindaugas Riklevičius
2011 m. *01* mėn. *26* d.

SUDERINTA
AB LESTO
Kretingos tinklo eksploatavimo grupė
2011 m. *01* mėn. *26* d.

SUDERINTA
UAB "Kretingos vandens" gamybos vadovė
Ričardas Daubara
2011-01-26

Edmundas Mikalajūnas 2011-01-26
Yrengystės specialistas

SUTARTINIAI ŽENKLAI

- TERRITORIJOS TVARKYMO IR NAUDOJIMO REZIMAI:**
- N - žemės sklypo eilės numeris;
 - M - žemės sklypo plotas, m²;
 - 1 - konkretūs teritorijos naudojimo tipas;
 - 2 - gyvenamoji teritorija;
 - 3 - viešo arba dvejų būdų gyvenamoji;
 - 4 - laisvas žemės sklypo užstatymo tankumas;
 - laisvas žemės sklypo užstatymo intensyvumas;
 - Projektuojamos sklypų ribos
 - Statymų statinių zona
 - Servituo ribos (zona)
 - Išvažiavimas - Išvažiavimas, eismo kryptis
 - Projektuojama 0,4 kV elektros apskaitos sritis
 - Projektuojamas vandentekis
 - Projektuojami būtinų nuotekų tinklai
 - Rezervuojama trasa dujų tinklams
 - Rezervuojama trasa ryšių tinklams
 - gatvės raudonosios linijos (RL)
 - TP
 - Esama 100,4 kV elektros transformatorinė
 - Esamas ryšių kabelis
 - Esami būtinų nuotekų tinklai

- APSARGINĖS INŽINERINIŲ TINKLŲ ZONOS**
- Ryšių kabelis (nuo aikštes) -2,0m
 - Elektrų kabelis (nuo aikštes) -1,0m
 - Vidutinio slėgio dujotiekis (nuo vamzdžio sienutės) -2,0m
 - Šilumos tinklai (nuo vamzdžio sienutės) -5,0m
 - Vandentiekis (nuo vamzdžio sienutės) -5,0m
 - Fekalinė kanalizacija (nuo vamzdžio sienutės) -5,0m
 - Lietaus kanalizacija (nuo vamzdžio sienutės) -5,0m
 - Orinės 10kV elektros perdavimo linijos (nuo aikštes kraštinio laido) -10,0m

INŽINERINIAI TINKLAI

Planuojama teritorija prijunginama prie centralizuotų kaimo tinklų: Elektrijos tiekimas. Numatoma vieta 0,4kV įvadinės apskaitos pastatymui ant esamos AB "VST" priklausančios 0,4 kV oro linijos L-300 (iš transformatorinės KR-406) atarmos Nr.:300/2 i numatoma 0,4kV įvadinė apskaitos spinta. Išskiriamos žemės zonos ir suformuojami teikiami servitūrai esantiems i planuojamą teritoriją patekantiems elektros tinklams.

Vandens tiekimas. Vandens tiekimas numatomas iš esamų vandentekio tinklų Malūno gatvės, Rūdinčių k.

Nuotekų šalinimas. Būtinės nuotekos bus nuvedamos i esamus būtinų nuotekų tinklus Malūno g. Rūdinčių k.

Lietaus nuotekų surinkimas. Lietaus vandens nuotekos nuvedamos i žalius plotus.

Šildymas. Dujotekis detalioju planu neplanuojamas, bet rezervuojama trasa jų tiekimui. Pastatų šiluminas numatomas skystu, kietu kuru, elektra ar geotermiinis.

Ryšiai. Ryšių tinklai detalioju planu neplanuojami, bet rezervuojama trasa jų tiekimui.

Apsaugos zonos. Planuojamas sklypas nepatenka i vandens tiekinių apsaugos juostas ir zonas. Rūdinčių tvėnkimo baseino plotas - 8,8 ha. Vadovaujantis aplinkos ministro 2001-11-07

įsakymu Nr.:540 "Dėl paviršinio vandens telkinių apsaugos zonų ir pakrančių apsaugos zonų nustatymo taisyklių patvirtinimo" (Žin.:2001, Nr.:95-3372) nustatoma apsaugos zona -100 metrų, o apsaugos juosta - 20 metrų. Nuo planuojamos iki tvėnkimo yra 100 metrų atstumas.

Pastaba: 1. Planuojamo sklypo užstatymo tankumo ir intensyvumo indeksai nustatyti vadovaujantis STR 2.02:09:2005 "Vienbučiai ir dvibučiai gyvenamieji pastatai"

2. Detaliojo plano galiojimo riba sutampa su registrinio sklypo ribomis.

3. Inžinerinės infrastruktūros tinklų prisijungimas detalizuojamas techninio projekto rengimo metu.

UAB "Kryžkelės projektai"			
Šventosios g:52A, Kretinga			
Aest. Nr.	Pareigos	V. Pavardė	Parašas
13555	TP specialistas	V. Indreika	
			Data
			2011
Bėgžnio pavadinimas: Galimų teritorijos aprūpinimo inžineriniai tinklai ir susisiekimo komunikacijos būdų schema			
Planavimo organizatoriai: MANTAS JONKAUSKAS	Plotas, ha	Mastelis	Formatas
	0,1100	1:500	A3
		Lapas	Lapų
		2	03